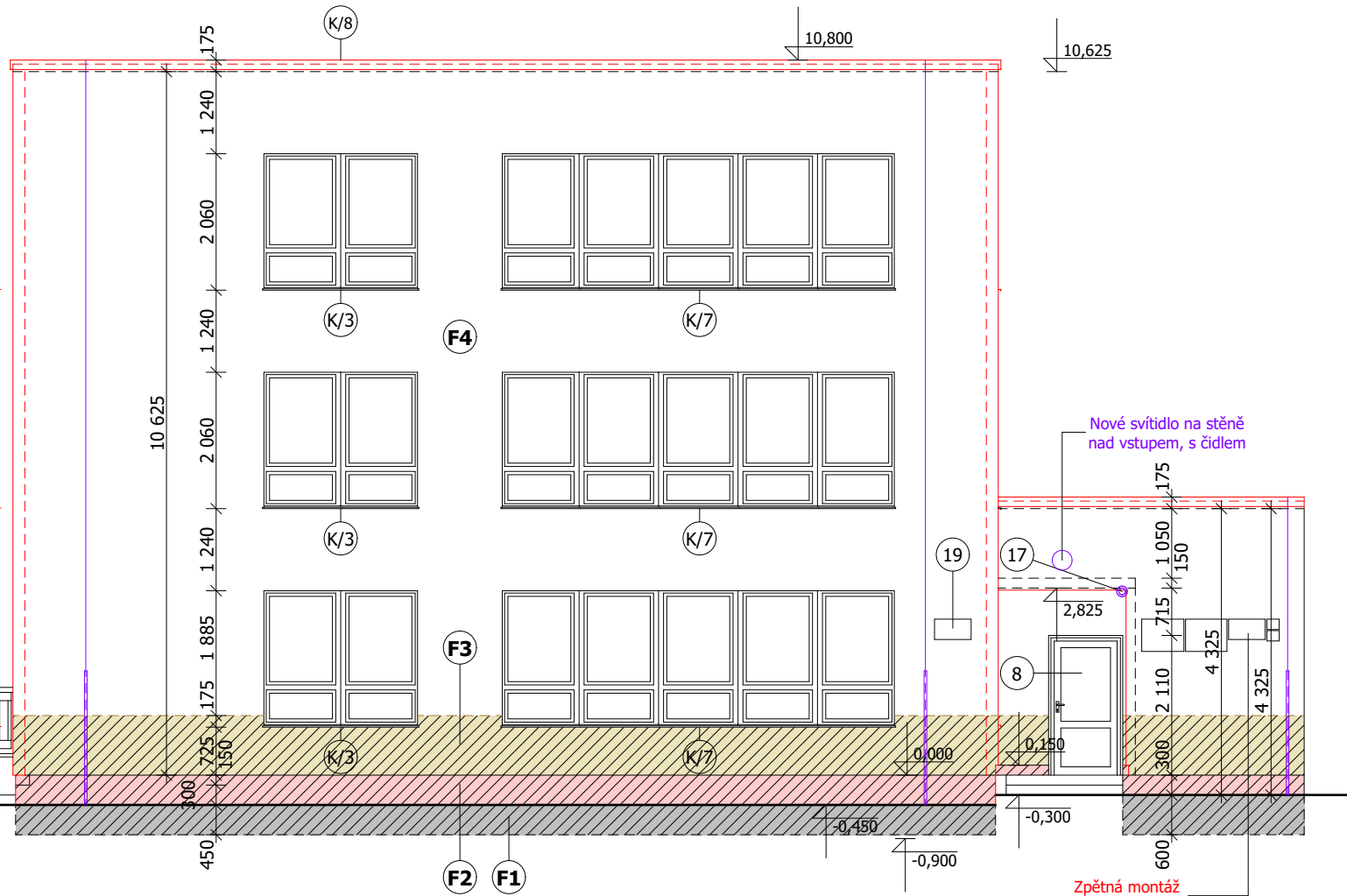
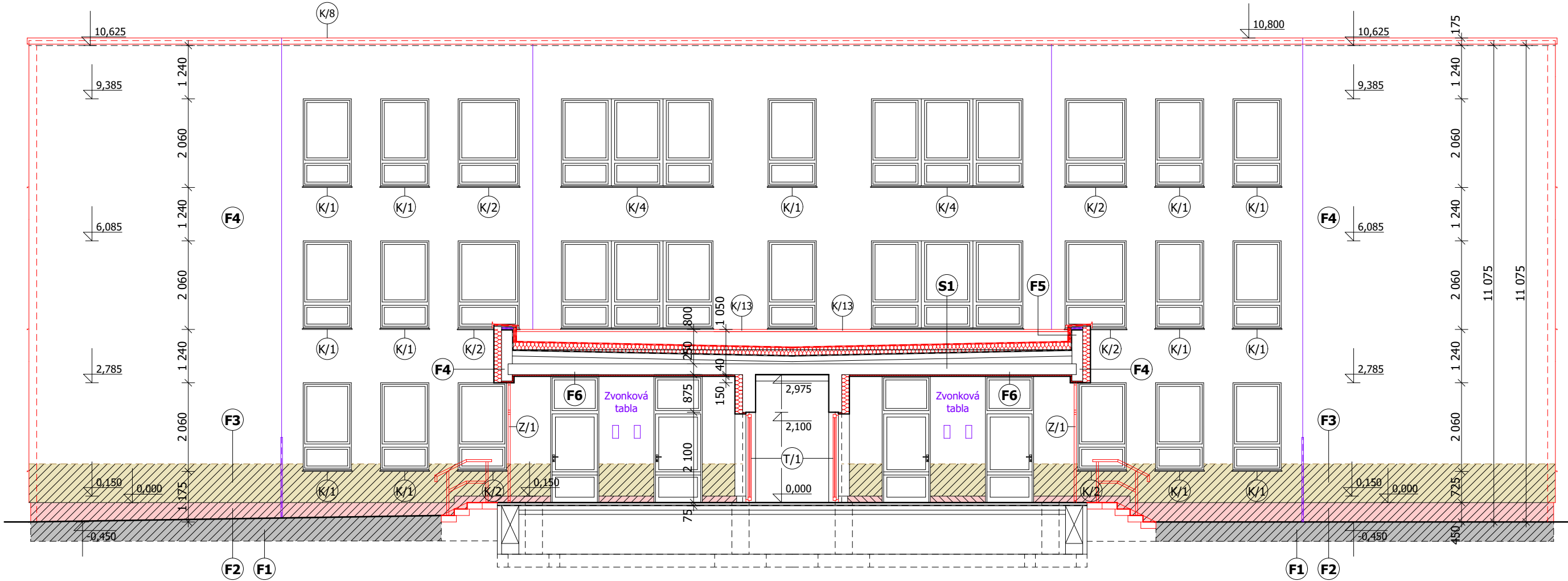


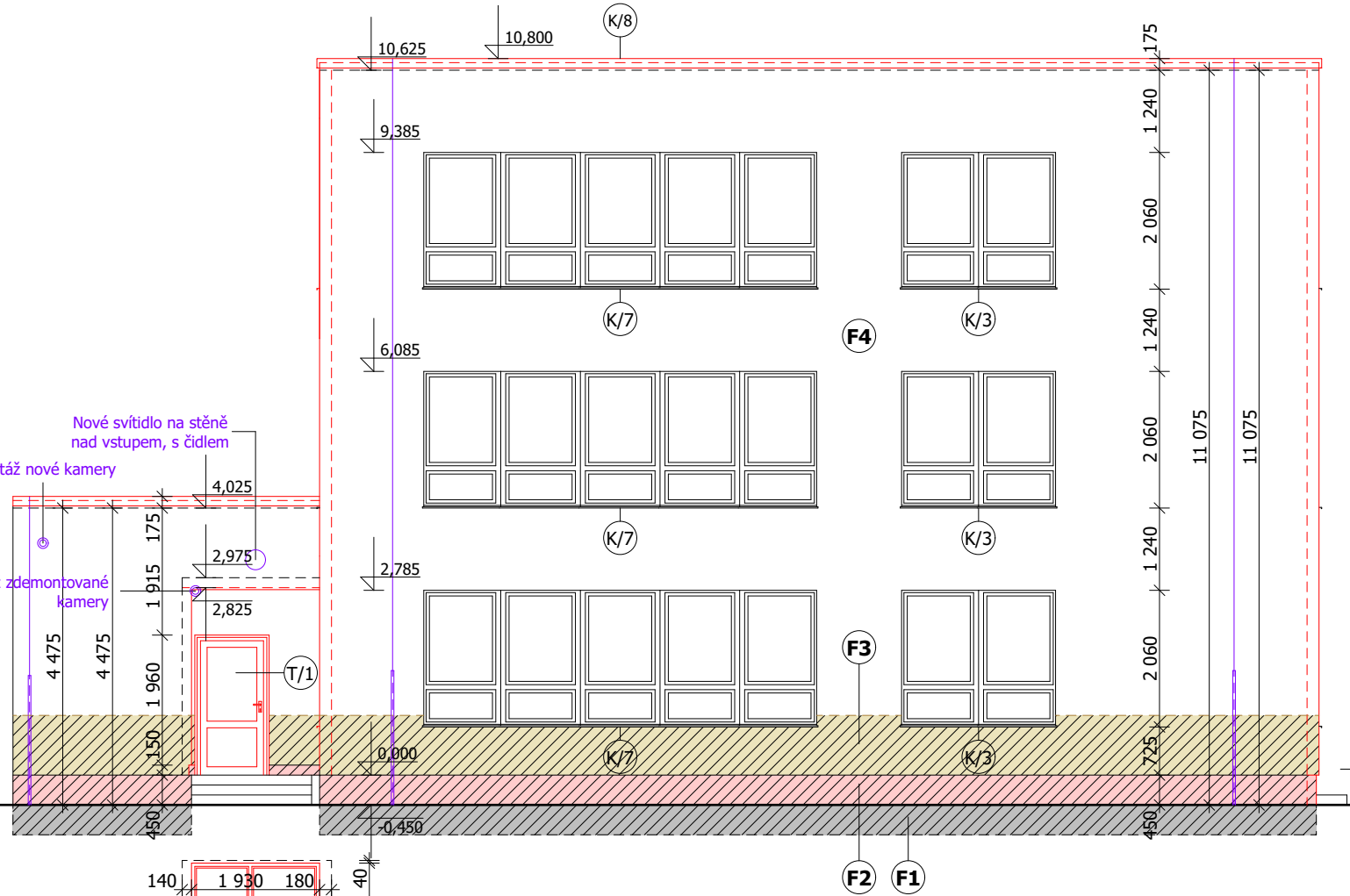
Pohled jihozápadní



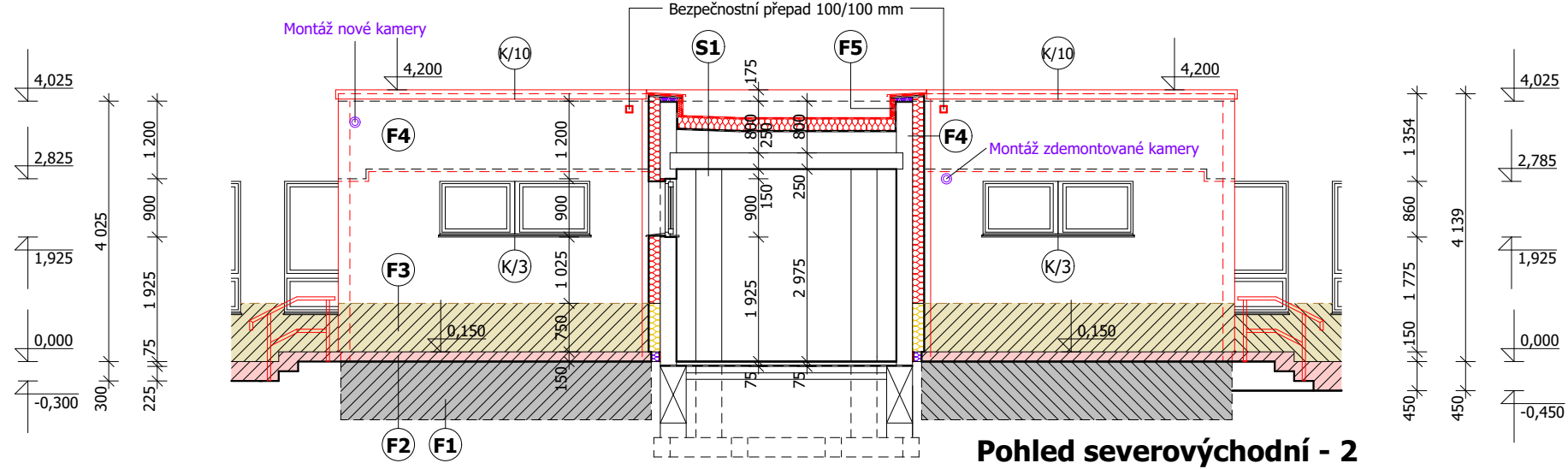
Pohled jihovýchodní



Pohled severovýchodní - 1



Pohled severozápadní



Pohled severovýchodní - 2

F-1 Sokl - pod terénem - výška 450 - 600 mm

Asfaltová penetrační emulze  
2 x natavitelný pás z SBS modifikovaného asfaltu, s vložkou ze skleněné tkaniny, se separačním posypem, tl. 2 x 4,0 mm  
Asfaltová lepicí a hydroizolační hmota, tl. 10 - 30 mm  
Tepelná izolace - expandovaný polystyren EPS s uzavřenou povrchovou strukturou - tl. 120 mm ( $\lambda = 0,035$  W/mK), s rovnou hranou, pevnost v tlaku při 10 % stlačení 150 kPa  
Univerzální zatluokač hmoždinka s ocelovým rozpěrným trnem pro beton (6 ks/m<sup>2</sup>)  
Asfaltová lepicí a hydroizolační hmota, tl. 10 - 30 mm  
Novopá odvětrávací a ochranná fólie, nopy v. 8 mm, plošná hmotnost 400 g/m<sup>2</sup>, včetně plastové ukončovací lišty

F-2 Sokl - nad terénem - výška 300 - 450 mm

Asfaltová penetrační emulze  
2 x natavitelný pás z SBS modifikovaného asfaltu, s vložkou ze skleněné tkaniny, se separačním posypem, tl. 2 x 4,0 mm  
Asfaltová lepicí a hydroizolační hmota, tl. 10 - 30 mm  
Tepelná izolace - expandovaný polystyren EPS s uzavřenou povrchovou strukturou - tl. 120 mm ( $\lambda = 0,035$  W/mK), s rovnou hranou, pevnost v tlaku při 10 % stlačení 150 kPa  
Univerzální zatluokač hmoždinka s ocelovým rozpěrným trnem pro beton (6 ks/m<sup>2</sup>)  
Sklenná výztužná tkanina  
Prášková lepicí a stěrková hmota na bázi cementu, pro lepení EPS - tl. 3 - 6 mm  
Probarvený podkladní nátěr na bázi kopolymerové disperze pro sjednocení savosti podkladu, spotřeba 0,18 kg/m<sup>2</sup>  
Tenkovrstvá dekorativní omítka, zrnitost 1,5-2,5 mm, spotřeba cca 4 kg/m<sup>2</sup>

F-3 Fasáda - stěna nad základacím profilem (+/-0,000) - výška 900 mm

Suchá omítková směs pro jádrové omítky, zrnitost 2,0 mm, spotřeba cca 16,5 kg/m<sup>2</sup> (tl. 10 mm), pevnost v tlaku 1,5 - 5 MPa, přídržnost 0,3 MPa, faktor difúzního odporu 20 - vzduchotěsnicí vrstva  
Lepicí hmota na bázi cementu pro ETICS, přídržnost k podkladu z EPS 0,08 MPa, betonu 0,25 MPa, spotřeba pro lepení izolačních desek cca 4,0 kg/m<sup>2</sup>, faktor difúzního odporu 20  
Kotvení - univerzální talířová šroubovací hmoždinka s ocelovým šroubem pro upevnění tepelné izolace z MW nebo EPS v ETICS, přídavný rozšiřovací talířek určený pro zápusnou montáž od izolací z MW s podélným vláknem  
Tepelná izolace - fasádní desky z minerálních vláken s podélnou orientací - tl. 160 mm ( $\lambda = 0,035$  W/mK), ostění v tl. 30 mm, pevnost v tahu kolmo k desce 10 kPa, třída reakce na oheň A1 (pro skladbu F3a tl. 120 mm)  
Lepicí hmota na bázi cementu pro ETICS, přídržnost k podkladu z EPS 0,08 MPa, betonu 0,25 MPa, spotřeba pro lepení izolačních desek cca 3,0 - 4,0 kg/m<sup>2</sup>, faktor difúzního odporu 20 - 2 vrstvy  
Sklenná výztužná tkanina - mezi dvě vrstvy lepicí hmoty  
Probarvený podkladní nátěr na bázi akrylátové disperze  
Povrchová úprava - probarvená rozšíraná pastovitá silikónová omítka, zrnitost 2,0 mm

F-4 Fasáda - stěna od úrovně +0,900 m po atiku

Suchá omítková směs pro jádrové omítky, zrnitost 2,0 mm, spotřeba cca 16,5 kg/m<sup>2</sup> (tl. 10 mm), pevnost v tlaku 1,5 - 5 MPa, přídržnost 0,3 MPa, faktor difúzního odporu 20 - vzduchotěsnicí vrstva  
Lepicí hmota na bázi cementu pro ETICS, přídržnost k podkladu z EPS 0,08 MPa, betonu 0,25 MPa, spotřeba pro lepení izolačních desek cca 4,0 kg/m<sup>2</sup>, faktor difúzního odporu 20  
Kotvení - univerzální talířová šroubovací hmoždinka s ocelovým šroubem pro upevnění tepelné izolace z MW nebo EPS v ETICS, přídavný rozšiřovací talířek určený pro zápusnou montáž od izolací z MW s podélným vláknem  
Tepelná izolace - fasádní desky z EPS 70 F (G) - tl. 160 mm ( $\lambda = 0,032$  W/mK), ostění v tl. 30 mm, pevnost v tahu kolmo k desce 10 kPa, třída reakce na oheň A1 (pro skladbu F4a tl. 120 mm)  
Lepicí hmota na bázi cementu pro ETICS, přídržnost k podkladu z EPS 0,08 MPa, betonu 0,25 MPa, spotřeba pro lepení izolačních desek cca 3,0 - 4,0 kg/m<sup>2</sup>, faktor difúzního odporu 20 - 2 vrstvy  
Sklenná výztužná tkanina - mezi dvě vrstvy lepicí hmoty  
Probarvený podkladní nátěr na bázi akrylátové disperze  
Povrchová úprava - probarvená rozšíraná pastovitá silikónová omítka, zrnitost 2,0 mm

F-5 Atika - svislá vnitřní část

Tepelná izolace z expandovaného polystyrenu EPS 150 S - tl. 60 mm - lepit polyuretanovým lepidlem ( $\lambda = 0,035$  W/mK)

F-6 Fasáda - podhledy v závětrí vstupů

Suchá omítková směs pro jádrové omítky, zrnitost 2,0 mm, spotřeba cca 16,5 kg/m<sup>2</sup> (tl. 10 mm), pevnost v tlaku 1,5 - 5 MPa, přídržnost 0,3 MPa, faktor difúzního odporu 20 - vzduchotěsnicí vrstva  
Lepicí hmota na bázi cementu pro ETICS, přídržnost k podkladu z EPS 0,08 MPa, betonu 0,25 MPa, spotřeba pro lepení izolačních desek cca 4,0 kg/m<sup>2</sup>, faktor difúzního odporu 20  
Kotvení - univerzální talířová šroubovací hmoždinka s ocelovým šroubem pro upevnění tepelné izolace z MW nebo EPS v ETICS  
Tepelná izolace - fasádní desky z EPS 70 F (G) - tl. 30 mm ( $\lambda = 0,032$  W/mK), pevnost v tahu kolmo k desce 10 kPa, třída reakce na oheň A1  
Lepicí hmota na bázi cementu pro ETICS, přídržnost k podkladu z EPS 0,08 MPa, betonu 0,25 MPa, spotřeba pro lepení izolačních desek cca 3,0 - 4,0 kg/m<sup>2</sup>, faktor difúzního odporu 20 - 2 vrstvy  
Sklenná výztužná tkanina - mezi dvě vrstvy lepicí hmoty  
Probarvený podkladní nátěr na bázi akrylátové disperze  
Povrchová úprava - probarvená rozšíraná pastovitá silikónová omítka, zrnitost 2,0 mm

Výpis ploch fasádních povrchových úprav

| Označ. úpravy | Způsob úpravy, odstín  | Fasáda JZ (m²) | Fasáda JV (m²) | Fasáda SV (m²) | Fasáda SZ (m²) | Fasáda celkem (m²) | Ostění (m²) | Nadpraží (m²) | Parapet (m²) |
|---------------|--|----------------|----------------|----------------|----------------|--------------------|-------------|---------------|--------------|
| F1            | Sokl - pod terénem   | 18,63          | 8,30           | 18,22          | 7,97           | 53,12              |             |               |              |
| F2            | Sokl - tenkovrstvá dekorat. omítka - nad terénem   | 9,40           | 7,62           | 10,92          | 8,09           | 36,03              |             |               |              |
| F3            | Fasáda - probarvená rozt. past. silikón. omítka, zrnitost 2,0 mm, tepelná izolace - MW, tl. 160 mm | 24,48          | 14,96          | 37,55          | 15,13          | 92,12              |             |               |              |
| F3a           | Fasáda - probarvená rozt. past. silikón. omítka, zrnitost 2,0 mm, tepelná izolace - MW, tl. 30 mm  |                |                |                |                |                    | 7,84        |               | 19,71        |
| F4            | Fasáda - probarvená rozt. past. silikón. omítka, zrnitost 2,0 mm, tepelná izolace EPS, tl. 160 mm  | 209,24         | 110,86         | 291,16         | 110,86         | 722,12             |             |               |              |
| F4a           | Fasáda - probarvená rozt. past. silikón. omítka, zrnitost 2,0 mm, tepelná izolace EPS, tl. 30 mm   |                |                |                |                |                    | 131,08      | 78,30         | 53,46        |
| F6            | Fasáda - probarvená rozt. past. silikón. omítka, zrnitost 2,0 mm, EPS, tl. 30 mm - strop           |                |                |                |                |                    |             | 22,38         |              |

Legenda povrchových úprav - grafické znázornění

|  |   |
|--|---|
|  | ETICS - EPS 70 F (G), silikónová pastovitá omítka zrnitosti 2,0 mm  |
|  | ETICS - MW s podélnými vlákny, silikónová pastovitá omítka zrnitosti 2,0 mm                                 |
|  | ETICS - EPS, tenkovrstvá dekorativní omítka zrnitosti 1,5-2,5 mm - od úrovně okapového chodníku po +/-0,000 |
|  | ETICS - EPS, hydroizolační stěrka, novopá fólie - od -0,900 po úroveň okapového chodníku                    |

|   |   |  |                 |
|---|---|--|-----------------|
| Vedoucí projektant  | Ing. Miroslav Havlásek  | <div>ING. MIROSLAV HAVLÁSEK</div> <div>ARCHITEKTONICKÝ, PROJEKČNÍ A INŽENÝRSKÝ ATELIER</div> <div>SÍDLO: SEDLŠTĚ 383, 739 36 SEDLŠTĚ</div> <div>KANCELÁŘ: REGROVA 857, 738 01 PRŮDEK-MÍSTEK</div> <div>Č. 15409228, DIČ: CZ6302020076, www.arpia.cz</div> <div>tel.: 604 828 037, e-mail: miroslav.havlasek@arpia.cz</div> |                 |
| Zodpovědný projektant                                       | Ing. Miroslav Havlásek, ČKAIT 1100989 - IP00 (AI)   |  |                 |
| Vypracoval  | Ing. Miroslav Havlásek  |  |                 |
| Stavebník:  | Statutární město Ostrava, Prokešovo náměstí 1803/8, 729 30 Ostrava, Městský obvod Ostrava-Jih, Horní 791/3, 700 30 Ostrava-Hrabůvka |  |                 |
| Stavba:   |   |  |                 |
| <b>Zateplení a oprava zpevněných ploch vč. hydroizolace</b> |   | Software   | ArchiCAD 23     |
| <b>MŠ B. Dvorského 1009/2, Ostrava-Bělský Les</b>           |   | Formát   | 8 A4            |
| <b>Dilatační část A - učebnový pavilon</b>                  |   | Datum  | 10/2021         |
| Část dokumentace:   |   | Stupeň   | DSP+DPS         |
| <b>D.1.1 Architektonicko-stavební řešení</b>                |   | Zakázkové číslo  | 3-014-21        |
| Č. paré   |   | Archivní číslo   | 1439            |
| Výkres:   |   | Měřítko:   | Výkr. číslo:    |
| <b>Pohledy technické - navržený stav</b>                    |   | 1:100  | <b>D.1.1-15</b> |